



Ausgleichsfläche
 Ausgleichsfläche gegenüber B-Plan um ca. 5,00 m versetzen
 Ausgleichsfläche als anreicherung Wiese mit Lesesteinhaufen
 Aber: begrenzte Anzahl von Stellplätzen (Anzahl lt. GdStellV beachten)
 Erweiterung der Parkfläche nach Anlage der Ausgleichsfläche evtl. problematisch

Stellplätze außerhalb der Grundstücksfläche

mögliche Baubandschnittbildung

Grundstücksgrenze

Baugrenze

Lebensmittelmärkte

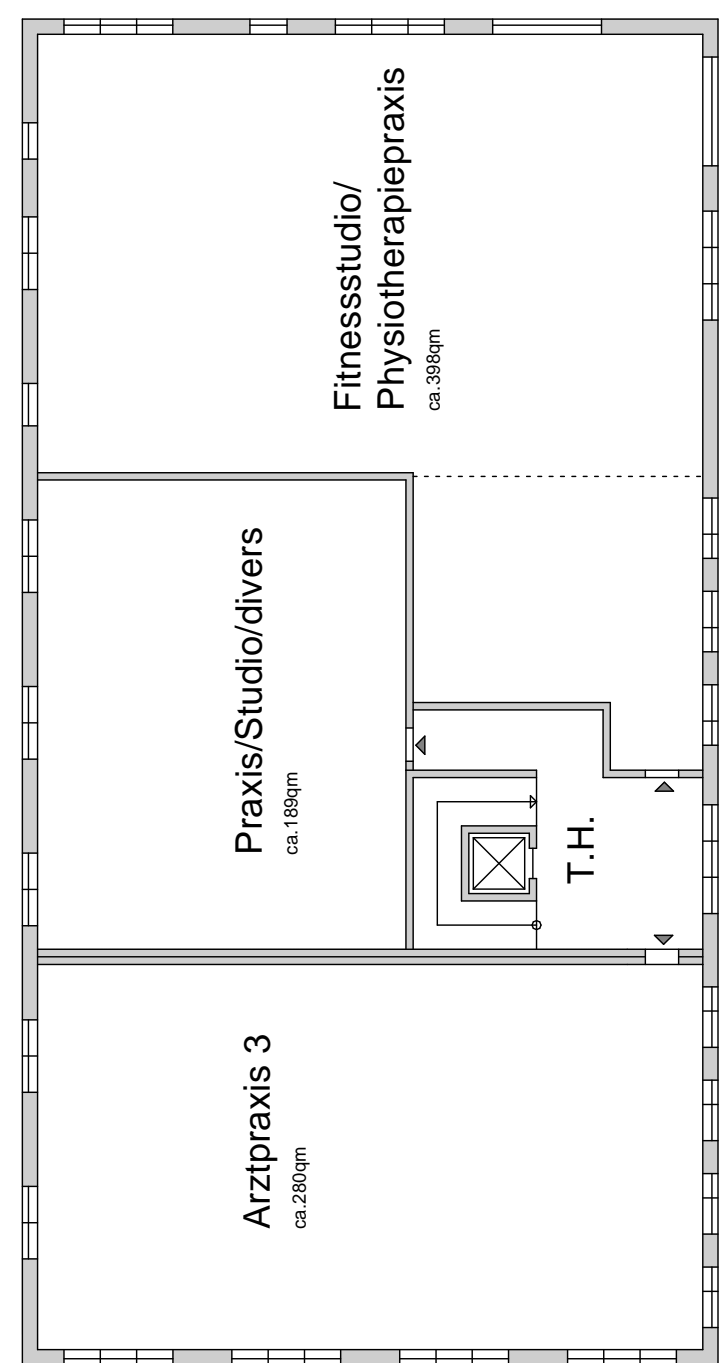
Fahrrad-Servicestation
 evtl. Standort einer Fahrrad-Servicestation an Stelle E-Ladesäule
 im unmittelbaren Umgriff des Bürgerbüros
 > E-Ladesäule neben Geldautomat gegenüber
 Aber: möglicher Gefährdung durch Vandalismus

Senioren-Wohnen

Bushaltestelle

Bushaltestelle
 OPNV, On-Demand-Service, Bürgerbus

Bushaltestelle



Obergeschoss

Grundriss Erdgeschoss, Umgriff

Variante zu Parkfläche südlich des Gebäudes

Vorhaben:	ÄRZTEHAUS "Zeller Berg", Üchtelhausen	Anlage:	Machbarkeitsplanung
Bauherr:	Gemeinde Üchtelhausen Hessebach, Kirchplatz 1, 97532 Üchtelhausen	Plan-Nr.:	VE 03 Vorabzug
Maßstab:	1:250	Einr.:	Tag
		Grz.:	13.03.2024
		Gepr.:	
		Gepl.:	
		Gepl.:	
Vorbereitender:		Einreichverfasser:	Ing.-Büro Krämer Am Mühlentanz 5 97502 Euerbach Tel. (0 97 26) 4 22 Ing. Krämer @ online.de
Datum:	Unterschrift		04/24

Der Plan bzw. dessen Inhalt behält alle Rechte Eigentum der Planverfasser und darf nur absichtsvoll und im Sinne des Planverfassers verwendet werden; insbesondere darf die Planunterlage ohne vorherige schriftliche Genehmigung des Planverfassers nicht vervielfältigt oder Dritten zugänglich gemacht werden.